

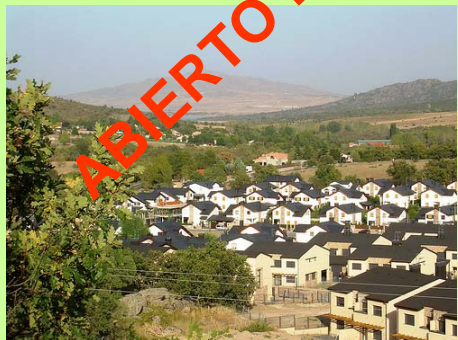
Congreso Ciudad, territorio y paisaje: una mirada multidisciplinar



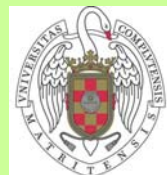
Centro de Ciencias Humanas y Sociales
Consejo Superior de Investigaciones
Científicas.



5 – 7 mayo de 2010. Madrid



<http://www.congresos.cchs.csic.es/ctyp>
congresoctyp@gmail.com



PRESENTACIÓN

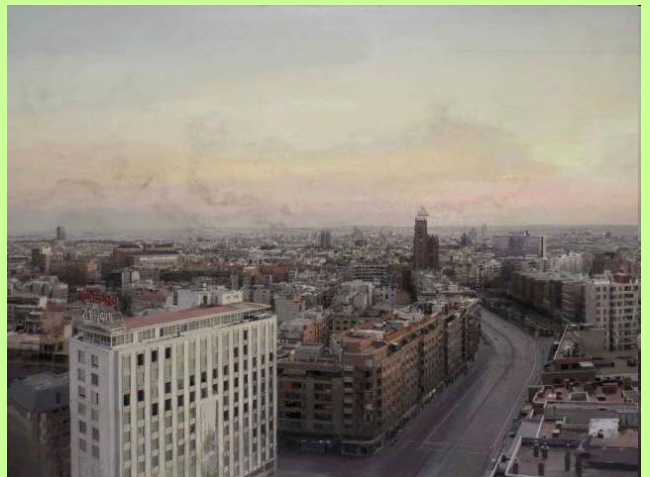
La ciudad, sus dinámicas internas y externas, su influencia sobre el territorio y las consecuencias sobre los paisajes, son temas de gran interés en Geografía.

El fuerte pero difuso crecimiento urbanístico de los últimos años, junto con el parón sufrido tras la crisis económica e inmobiliaria, suponen dos elementos importantes para explicar la actual situación de las ciudades, los territorios directamente influenciados por ellas y los nuevos paisajes, o los paisajes tradicionales desvirtuados, que estas dinámicas han creado.

La paralela inserción en una economía y sociedad de la comunicación, la competencia entre ciudades y entre territorios y las nuevas miradas sobre el paisaje han supuesto a su vez elementos transversales para el debate.

Sobre estos ejes se propone este congreso, que busca crear un debate interdisciplinar entre múltiples especialistas: Geógrafos, Historiadores, Urbanistas, Arquitectos, etc.

El congreso se estructura en tres bloques, dedicados a Ciudad, Territorio y Paisaje, completados por una salida de campo en el área norte de Madrid.



Primer bloque. La Ciudad como ecosistema humano.

Ponentes:

Felipe Javier Hernando Sanz. Universidad Complutense de Madrid.

Participa: Observatorio Metropolitano de Madrid.

Moderador: Juan Morán Sáez. Universidad Complutense de Madrid.

Las relaciones del ser humano con el entorno en el cual vive han variado a lo largo de su existencia. La dinámica poblacional ha cambiando en función de los recursos que estaban disponibles en un momento dado para un grupo de individuos. Aunque las primeras ciudades se desarrollaron al amparo de unos determinados flujos regionales (mercados, riquezas, aguas, transporte), estos mismos fueron los que definieron a la ciudad como ente complejo más allá de lo puramente económico-social. El ecosistema humano, definido como *el lugar en el que viven las personas, se relacionan y desarrollan su actividad*, no es el mismo ahora que el que era antes de las revoluciones técnicas y científicas.

Los mercados globalizados y las nuevas TIC produjeron en este siglo y en el pasado sinergias cambiantes y de enorme importancia para este ecosistema urbano. Las externalizaciones de problemas y la atracción de beneficios, la generación de infraestructuras y riqueza, así como los flujos y evolución de la población, e incluso la auto ordenación de sus propios recursos, pueden entenderse como la extensión del poder de sus habitantes, de su capacidad para competir por los recursos con otros entes urbanos y ser atractivos, y en general, para entenderse como un *ser vivo*, conformado en muchos casos, por millones de individuos.

Las ciudades, metrópolis y megalópolis que el s. XX vio nacer son ya conjuntos de una importancia para nuestra propia historia que nos resulta difícil entender y, sin embargo, lo urbano no se compone sólo de ellas. Los procesos socioeconómicos actuales han definido una multitud de tipos de ciudad, cada una de las cuales presenta singularidades propias. Son las ciudades globales las que en los albores del nuevo milenio tienen importancia internacional y generan relaciones a un nivel planetario, pero también las ciudades intermedias, los espacios policéntricos o las nuevas formas que muchas ciudades adoptan: *metápolis, ciudad difusa, postsuburbia*, etc.

Para este primer bloque se aceptarán comunicaciones que entiendan la ciudad como este entorno "propiamente humano", y cómo las relaciones entre los propios habitantes y su medio generan procesos de competitividad a todos los niveles. Estos procesos pueden ser de muy diversa índole, pero en todos ellos quedará marcada la idea de que la creación más importante verdaderamente antropogénica de este planeta, son las ciudades.

Segundo bloque. Ciudad y territorio, nuevas manifestaciones en un largo proceso

Ponentes:

Ricardo Méndez Gutiérrez del Valle. Instituto de Economía, Geografía y Demografía. CSIC

María del Carmen Cañizares Ruiz. Departamento de Geografía y Ordenación del Territorio. Universidad de Castilla-La Mancha.

Moderador: José Prada Trigo. Instituto de Economía, Geografía y Demografía. CSIC

Las dinámicas urbanas, como es sabido, no sólo afectan a la propia ciudad, sino que tienen influencia en territorios más o menos alejados y amplios. Esta influencia, lejos de haberse reducido, se ha intensificado con la explosión urbanística, la relocalización de distintas actividades o el desarrollo de nuevas infraestructuras de transporte y comunicación.

Los territorios, en estos casos, no han actuado solamente como receptores pasivos de estos cambios, sino que generalmente han planificado su propio crecimiento o desarrollo teniéndolos presentes. Como consecuencia, transformaciones demográficas, urbanas, económicas, sociales e incluso políticas, se han producido en los territorios influenciados más intensamente por las dinámicas urbanas.

En ocasiones, estos espacios han tratado de crear un diálogo con la ciudad para ordenar estas transformaciones, uniéndose a veces entre ellos para cobrar mayor peso frente a los actores de la ciudad. En otros casos, sin embargo, se ha aceptado todo aquello que venía a modificar unas estructuras hasta hacía poco escasamente dinámicas sin reflexionar sobre los impactos de estas transformaciones sobre el territorio.

En este sentido, el segundo bloque está abierto a comunicaciones centradas en los procesos actuales de cambio territorial en relación con los diferentes ámbitos en que puede manifestarse (economía, población, urbanismo, gobernanza, etc.) y en sus consecuencias aceptándose tanto estudios teóricos como análisis de casos. Los cambios relacionados con aspectos paisajísticos se insertarán en el tercer bloque.

Tercer bloque. Ciudad y paisaje: representaciones culturales y simbólicas del paisaje urbano.

Ponente: Elia Canosa Zamora. Departamento de Geografía. UAM.

Participan: Jorge Rivero y Charlotte Vorms.

Moderador: Carlos Cornejo Nieto. Departamento de Geografía. UAM.

El crecimiento de las áreas metropolitanas europeas desde hace más de un siglo, ha provocado la creación de nuevos lugares y fisonomías urbanas conformadas al margen de los paisajes tradicionales de la ciudad histórica, los cuales no son siempre agradables de ver ni de pensar para el ciudadano actual. Estos nuevos lugares, denominados por algunos teóricos «paisajes invisibles», a pesar de su notable presencia y de su indiscutible función social en la ciudad globalizada, carecen, en su mayoría, de una rica representación cultural que los resitúe en el mapa vivencial del sujeto y en las políticas culturales locales.

Por otra parte, las intensas transformaciones sufridas por los paisajes tradicionales de la ciudad han trastocado los discursos que sustentaron su visibilidad en la imaginería moderna, haciendo que los contenidos culturales del paisaje urbano representado por el arte y el cine del pasado no sean los mismos que los que se pueden encontrar en la ciudad actual. De esta forma, se produce una pérdida de los mecanismos culturales y simbólicos que históricamente respaldaron la construcción cultural de estos paisajes, ahora perdidos en un nuevo y desconocido entramado urbano.

Este tercer bloque del congreso estará abierto, por tanto, a todas aquellas comunicaciones que saquen a debate los valores simbólicos y culturales de los paisajes urbanos a través de su representación estética, tanto de los perdidos como de los más recientes, y el lugar que ocupan actualmente en el imaginario colectivo. ¿Qué papel han tenido el arte, la arquitectura y el cine en la patrimonialización de los paisajes urbanos contemporáneos? ¿Cómo se pueden preservar estos valores simbólicos y culturales, asentados en la imaginería colectiva, en la ciudad globalizada actual? Y a la vez, ¿cómo se puede dotar a los paisajes urbanos emergentes de un sustrato cultural acorde con las necesidades sociales colectivas? ¿Qué tipo de intervenciones o representaciones culturales necesitan estos nuevos paisajes?

Salida de campo: El paisaje urbano y los usos sociales en los nuevos desarrollos periféricos de la ciudad de Madrid: Sanchinarro.

Dirigen: Charlotte Vorms (Département de Sciences Sociales, École Normale Supérieure, Paris) y Ángela García Carballo (Universidad Autónoma de Madrid).

La salida de campo nos llevará a uno de los nuevos espacios urbanos surgidos en la periferia de Madrid durante el último boom inmobiliario, bajo la figura legal de Programa de Actuación Urbanística, el barrio de Sanchinarro, en el distrito madrileño de Hortaleza. Acercarse a este tipo de paisaje urbano adquiere un gran interés por cuanto es un modelo ampliamente difundido, a través del cual analizar las tendencias del urbanismo contemporáneo y vislumbrar los posibles escenarios del futuro de la ciudad.

El PAU de Sanchinarro es un buen ejemplo de la actual forma de crear ciudad en las grandes piezas de suelo que delimitan las autopistas de la periferia madrileña. Durante el recorrido se reconocerán los elementos que distinguen estos recientes espacios urbanos tan alejados del modelo de ciudad tradicional, así como los modos de vida que encarna. Se trata de observar un espacio marcado por su lento proceso de ejecución y por el propio diseño de su plano, organizado a partir de amplias avenidas que definen piezas monofuncionales, entre las que se intercalan espacios públicos sobredimensionados que alcanzan su máxima expresión en las zonas perimetrales.

Un barrio en el que la generalización del uso de la manzana cerrada de grandes dimensiones como tipología residencial, en raras ocasiones conjugada con la presencia de locales comerciales, se contrapone con la creación de hitos de centralidad, ya sean diseños arquitectónicos de vanguardia, centros comerciales o equipamientos privados, que definen el ritmo de la vida urbana.

PROGRAMA

1er día – 5/05/2010

Mañana

9'15 h. – Entrega de documentación e inauguración.

10 – 11 h. – Ponencia inaugural del primer bloque: **Ciudad.**

A cargo del Dr. Felipe Hernando. Universidad Complutense de Madrid.

11 – 11'30 h. – Pausa café.

11'30 – 13 h. – Mesa redonda.

A cargo del Observatorio Metropolitano de Madrid.

13 – 14'30 h. – Comunicaciones y debate.

14'30 – 15'45 h.- Comida

Tarde

15'45 – 16'45 h. - Ponencia inaugural del 2º bloque: **Territorio.**

A cargo del Dr. Ricardo Méndez. CCHS-CSIC.

16'45 – 17'45 h. 2ª ponencia del segundo bloque.

A cargo de la Dra. María del Carmen Cañizares. Universidad de Castilla-La Mancha

17'45 h. – Debate.

2º día – 6/05/2010

Mañana

10 – 11'30 h. – Comunicaciones del segundo bloque.

11'30 – 12 h. Pausa café.

12 -13 h. – Ponencia inaugural del tercer bloque: **Paisaje.**

A cargo de la Dra. Elía Canosa. Universidad Autónoma de Madrid.

13 – 14'30 h. – Comunicaciones del tercer bloque y debate.

14'30 h. – Comida.

Tarde

16 – 17 h. – Proyección de los cortometrajes *Nenyure*, (Jorge Rivero, 2005); y *Sanchinarro, Ciudad de Vacaciones* (Charlotte Vorms), ambos con la presencia de los directores.

17 h. Conclusiones del congreso.

3er día – 7/05/2010

Mañana

10 h. – Salida de campo: Sanchinarro.

A cargo de la Dra. Charlotte Vorms (Département de Sciences Sociales, École Normale Supérieure, Paris) y Ángela García Carballo (Universidad Autónoma de Madrid).

15 h. – Fin del congreso.

PARTICIPACIÓN

RESÚMENES:

Máximo de 300 palabras, indicando título, autor, centro de trabajo, correo electrónico de contacto y ponencia a la que se presenta. Pueden incluirse hasta cinco “palabras clave”.

Los resúmenes se enviarán como documento Word por correo electrónico a la Secretaría del Coloquio: congresoactyp@gmail.com

COMUNICACIONES

Se admitirán comunicaciones en español, inglés y francés.

Las comunicaciones tendrán una extensión máxima de 15 páginas a letra Times New Roman tamaño 12, interlineado sencillo y alineación justificada. Incluirán bibliografía y se entregarán sin numerar.

Se publicarán como libro en formato digital junto con las ponencias de cada bloque.

MATRICULA

Incluye actas en formato digital, comidas, cafés y salida de campo.

Posibilidad de convalidación por dos créditos de libre elección en la Universidad Autónoma de Madrid o en la Universidad Complutense de Madrid.

FECHAS CLAVE

- Envío de resúmenes: hasta el 5 de marzo.
- Aceptación de resúmenes: del 5 – 10 de marzo.
- Inscripción precio reducido (30€) hasta el 20 de marzo.
- Aceptación de comunicaciones: hasta el 10 de abril.
- Inscripción en el congreso después del 20 de marzo: 40€ hasta el 4 de mayo.

INSCRIPCIÓN

Rellenar el formulario disponible en la Web del Congreso o enviar “Ficha de inscripción” (sólo si no ha enviado antes la “Ficha de pre-inscripción” o si ha cambiado algún dato en ésta) junto con un justificante escaneado o fotocopiado del ingreso en la cuenta bancaria a congresoactyp@gmail.com

En el recibo del ingreso indicar **NOMBRE** del inscrito y como **CONCEPTO**: “congreso ciudad territorio”.

Entidad: Banco Santander.

Beneficiario: Centro de Ciencias Humanas y Sociales del CSIC

Número: 0049 5134 35 2317224221

IBAN (Transferencias internacionales): ES88 0049 5134 35 2317224221

COMITÉ ORGANIZADOR

Carlos Cornejo: Universidad Autónoma de Madrid.

Juan Morán: Universidad Complutense de Madrid.

José Prada: Centro de Ciencias Humanas y Sociales – CSIC.

SESIONES

Tendrán lugar en el Centro de Ciencias Humanas y Sociales del Consejo Superior de Investigaciones Científicas.

Calle de Albasanz 26-28, 28037 Madrid.

SECRETARÍA DEL CONGRESO

congresoctyp@gmail.com

PÁGINA WEB OFICIAL

<http://congresos.cchs.csic.es/ctyp>

ORGANIZAN



COLABORAN



Observatorio Metropolitano

ANEXO: Alojamiento orientativo.

1. Albergues juveniles en la ciudad.

RICHARD SCHIRRMANN - CASA DE CAMPO (MADRID)

Dirección Casa de Campo s/n, 28011 - MADRID (MADRID)

Teléfono 914635699, 914635697

Fax 912767516, 914644685

Información y Reservas 912767478

Correo Electrónico alb.juv.richardschirrmann@madrid.org

Página Web <http://www.madrid.org/inforjuven>

SAN FERMIN (MADRID)

Dirección Avda. de los Fueros, 36, 28041 - MADRID (MADRID)

Teléfono 917920897

Fax 915005134

Información y Reservas 917920897

Correo Electrónico albergue@san-fermin.org

Página Web <http://www.san-fermin.org>

SANTA CRUZ DE MARCENADO (MADRID)

Dirección C/ Santa Cruz de Marcenado, 28, 28015 - MADRID (MADRID)

Teléfono 915474532

Fax 915481196, 912767516

Información y Reservas 912767478

Correo Electrónico alb.juv.marcenado@madrid.org

Página Web <http://www.madrid.org/inforjuven>

2. Hoteles cercanos al Congreso

Eco Alcalá Suites (4**)**

Dirección C/ Santa Leonor 24

28037 MADRID

Teléfono: + 34 91 440 10 54

Fax + 34 91 304 37 80

Correo Electrónico alcalasuites@ecohoteles.com

Hotel Ibis Madrid C/ Valentin Beato (2)**

Dirección Valentin Beato 20 - 28037 - MADRID - SPAIN

Teléfono (+34)91/3759043 *Fax:* (+34)91/3750150

Página Web www.ibishotel.com

Hotel Julia (3**)**

Dirección Calle de Julián Camarillo 11

28037 Madrid

Teléfono +34 914 401 217

Fax +34 913 758 215

Correo Electrónico madrid@hoteljulia.es

Página Web www.hoteljulia.es

Hotel Velada Madrid (4**)**

Dirección C/Alcalá, 476 28027 Madrid (España)

Teléfono +34 913756800

Fax: +34 913756805

Información y Reservas: reservas.madrid@veladahoteles.com

Correo Electrónico: alfonsomv@veladahoteles.com

3. Hoteles Centro de Madrid bien comunicados por transporte público (metro línea 5)

Hotel Alexandra (2)**

Dirección C/ San Bernardo, 29-31 (28015) MADRID

Teléfono: 91 542 04 00

Fax: 91 559 28 25

Información: halexandra@halexandra.com

Página Web: <http://www.halexandra.com/index.html>

Hotel Plaza Mayor (2)**

Dirección C/Atocha, 2 Madrid 28012, España

Teléfono: +34 91 360 06 06

Fax: +34 91 360 06 10

Información: info@h-plazamayor.com

Página Web: <http://www.h-plazamayor.com/>

Hotel Abalu (3*)**

Dirección C/ Pez 19, 28004 Madrid

Teléfono: +34 915314744

Fax: 915214492

Información: info@hotelabalu.com

Página Web <http://www.hotelabalu.com/>

Best Western Hotel Los Condes (3*)**

Dirección C/ Los Libreros 7, 28004. Madrid, Madrid - ESPAÑA

Teléfono: +34 91 5215455

Fax: +34 91 5217882

Información: info@hotel-loscondes.com

Página Web: <http://www.loscondeshotel.com/>

Hotel Regente (3*)**

Dirección C/ Mesonero Romanos, 9 - 28013 - Madrid - Spain

Teléfono: +34 91 521 2941

Fax: +34 91 532 3014

Página Web: <http://www.hotelregente.com/>